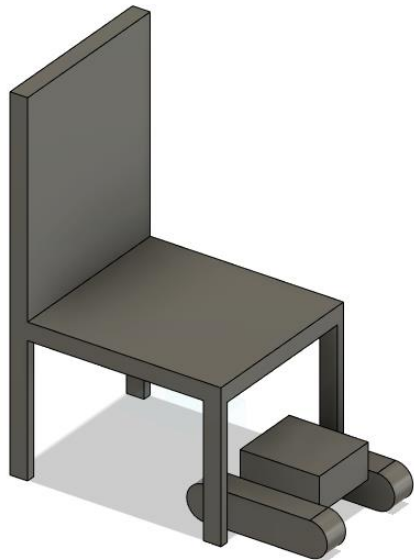


MIRS2403

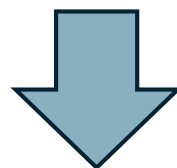
プロジェクトテーマ報告会

華蟻



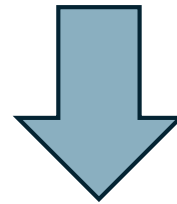
プロジェクト

キャンパスツアーというイベントに対して
人とロボットがどのように共創するか



人が主体だった
学校の魅力を伝えるイベントへ
ロボットが参加

学校の魅力



イベントの活性化

開催費用

準備時間

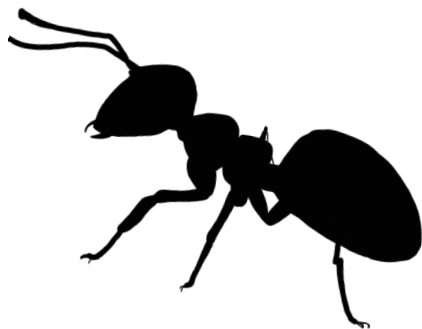
開催費用

一回当たり

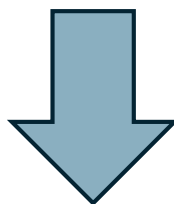
約30万円

学生課調べ

働きアリのようにコツコツと
きれいに椅子を並べてくれるロボット



椅子並べの代行



体育館を使ったイベントの開催

有用性

華中義

職員

学生

来場者

有用性

職員



体育館でのイベント開催**費用の削減**

学生



体育館でのイベント開催時の**作業削減**

来場者

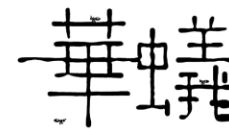


イベントによって**高専を知る機会の増加**

椅子の**運搬**

設定された場所への**設置**

技術課題



会場内での事故位置推定

椅子の方向検出

椅子の運搬

会場内での事故位置推定

LiDAR / エンコーダ

椅子の方向検出

画像認識

椅子の運搬

ジャッキ等の昇降機構

椅子をラックから自分でおろす

椅子をラックへ自分で片づける

ラックなど重いものの運搬

華蟲主我

競合製品例

kachaka

タイヤで稼働

専用のシェルフと
ドッキング

配膳や病院での
運搬に利用

