

平成 22 年 8 月 31 日

各 位

(社) 日本機械学会A-TS10-07 モード解析研究会
主査 吉村卓也 (首都大)
幹事 鞍谷文保 (福井大), 松村雄一 (山梨大)
鄭萬溶 (沼津高専), 細矢直基 (芝工大)

第38回モード解析研究会 (論文講読会) のご案内

拝啓 時下ますますご清栄のこととお慶び申し上げます。

さて、第38回モード解析研究会を下記の通りに開催いたします。今回は論文講読会とし、モード解析に関連するJSV, ASME, IMAC, MSSP, ISMA, SAEなどの論文を自薦していただき、要約を発表していただく形式にて開催いたします。会員相互の情報交換や懇親の場もご用意いたしますので、多数のご参加をお願い申し上げます。

敬 具

記

日 時： 平成22年11月25日(木)13:00から11月26日(金)12:30頃まで (1泊2日)
場 所： リゾナーレ 山梨県北杜市小淵沢町 129-1 Tel: 0551-36-5111
(ハヶ岳南麓に位置し、星野リゾートが経営するリゾート型ホテル
です。施設の詳細は、<http://www.risonare.com/> をご参照ください)
参加費： 一般 5,000円, 学生 3,000円 (会場・設備利用料金, コーヒー代)
宿泊費： 15,000円 ツイン34㎡を2名1室で利用
(宿泊+朝食 1万円, 夕食 3,000円, 懇親会 2,000円)



- ・ 宿泊を希望されない場合で、夕食まではご一緒いただける場合、夕食代として3,000円を申し受けます (グラスビールまたはグラスワインまたはウーロン茶 1杯付き)。
- ・ 個室を希望される場合は、宿泊費が19,000円となります。
- ・ 女性の方には女性専用の部屋を用意します (この場合、希望者が奇数で個室となる場合でも、宿泊費は15,000円とさせていただきます)。

参加申込：参加ご希望の方は、9月26日 (日) までに、下記の「参加申込書」に必要事項をご記入の上、E-mailにて[松村 \(ymatsumura@yamanashi.ac.jp\)](mailto:ymatsumura@yamanashi.ac.jp) までご返送ください。

お問い合わせ：会場や周辺の観光に関することも、[松村 \(ymatsumura@yamanashi.ac.jp\)](mailto:ymatsumura@yamanashi.ac.jp) までお問い合わせ下さい。

以上

参加申込書（締め切り9/24）

提出先：[松村 \(ymatsumura@yamanashi.ac.jp\)](mailto:ymatsumura@yamanashi.ac.jp)

- 氏名：鄭 萬溶
- 所属（大学もしくは会社名）：沼津高専
- 部署，学部，学会等：電子制御工学科
- 連絡先：〒410-8501 静岡県沼津市大岡3600 沼津工業高等専門学校 電子制御工学科
- 電話：055-926-5835
- E-mailアドレス：jeong@numazu-ct.ac.jp

（↓どちらか一方を消去）

1. 第38回モード解析研究会に出席 しない
 欠席される方：文献要約に協力 しない
 （文献要約にご協力いただける場合には，後日，全要約をCD-R等でお送りいたします）

2. 自薦論文のタイトル，出典等

【お願い】自薦論文の原著をメールに添付してお送りください。

（注 意）

- ・参加費・宿泊費等の振込先は，後日，お送りいたします。
- ・要約された論文は，研究会中に回収いたします。PDF化して，電子ファイルにてご持参下さい。
（当日は参加されず，文献要約のみご協力いただける場合は，11月12日（金）までに，要約を
[松村 \(ymatsumura@yamanashi.ac.jp\)](mailto:ymatsumura@yamanashi.ac.jp) までお送り下さい）
- ・参加者の皆様には，その場で要約PDFを配布しますので，USBメモリーをご持参下さい。
（当日は参加されず，文献要約のみご協力いただける場合は，後日，全要約をCD-R等でお送り
いたします）
- ・2日目の昼食は提供いたしません。

研究会開催までの流れ

1. 参加申込締切：平成22年9月24日（金）
2. 参加費振込期限：平成22年10月31日（日）
[銀行振込にてお願いいたします。当日，現金でのお支払いはご遠慮ください。](#)
3. プログラムの送付：平成22年11月初旬頃
4. 不参加で文献要約のみ協力される方の要約送付期限：平成22年11月12日（金）
5. 研究会開催：平成22年11月25日（木）～11月26日（金）

アクセス

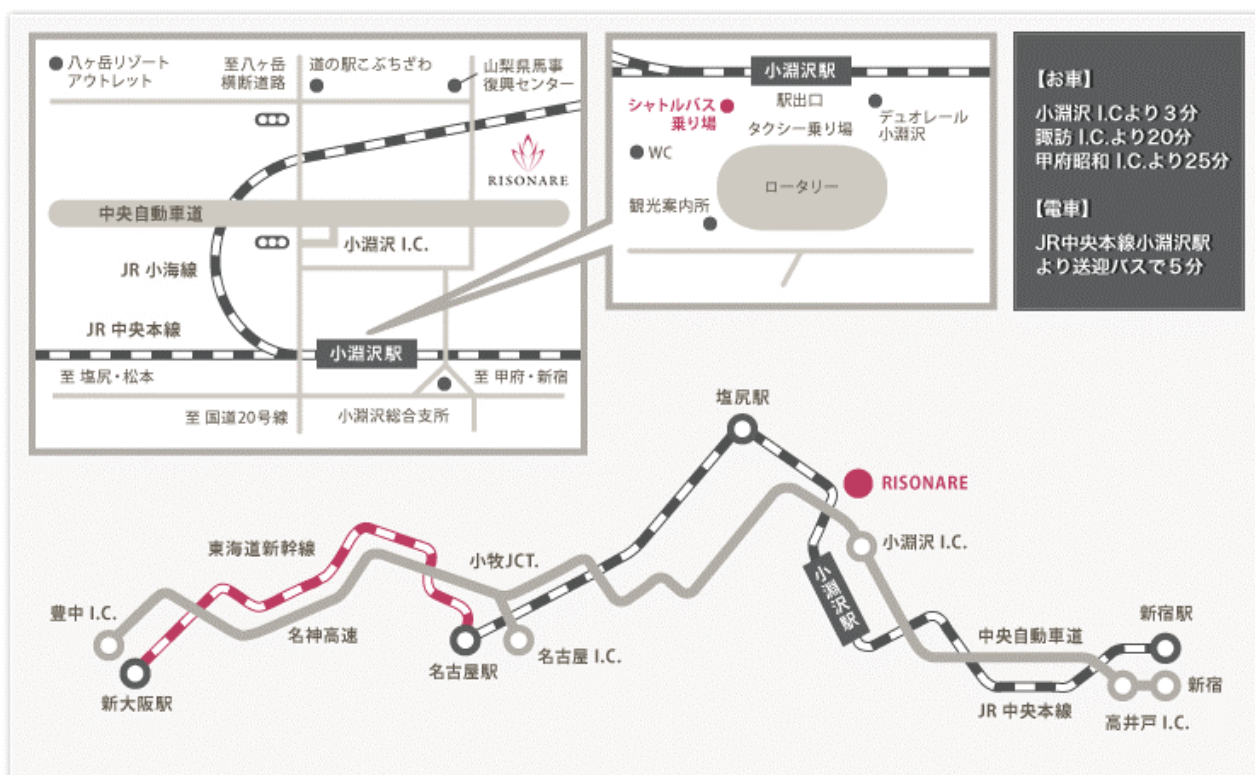
東京、名古屋方面から電車でお越しの場合、以下の電車→無料送迎バスのご利用が便利です。なお、最寄りの小淵沢駅から会場までは徒歩20分程度ですが、標高差が50m～100m程度ございます。

東京方面から： 新宿駅 10:00発 スーパーあずさ11号
甲府駅 11:28着
甲府駅 11:32発 普通列車
小淵沢駅 12:18着
小淵沢駅前 12:40発 リゾナーレ（無料送迎）シャトルバス
リゾナーレ 12:45着

名古屋方面から： 名古屋駅 9:00発 ワイドビューしなの5号
塩尻駅 10:52着
塩尻駅 11:05発 普通列車
小淵沢駅 12:06着
小淵沢駅前 12:20発 リゾナーレ（無料送迎）シャトルバス
リゾナーレ 12:25着

リゾナーレ（無料送迎）シャトルバス乗り場のご案内：

小淵沢駅の改札を出てすぐ右にある大きな駐車場の方に向けて30m程度のところにバス停があります。公衆トイレの手前に位置していますので、通り過ぎて行きすぎないようにご注意ください。

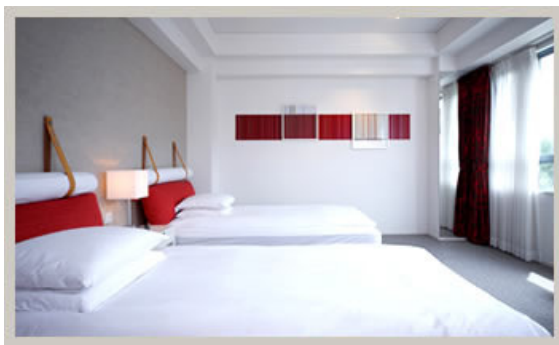


会場のご案内

講読会場： 「音楽の森」という名の本格的音楽ホールとしても知られるTeatro（テアトロ）です。



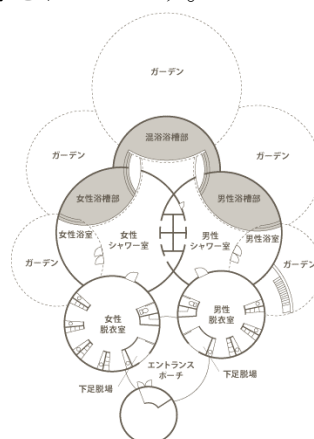
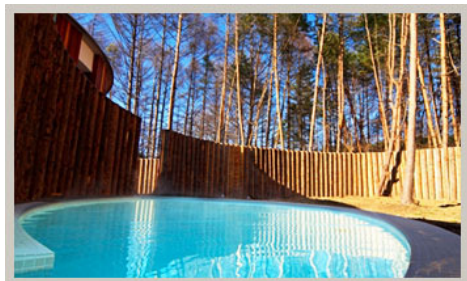
宿泊部屋： 次のいずれかのツインルームです。いずれもホテル棟の中にあり，食事や懇親会の会場のすぐ近くです。2名1室での相部屋となりますが，案内にも書きましたように，追加料金4千円にて，個室希望にも対応いたします。部屋には大きなバスルーム，トイレ，ソファベッドなどが備えてありますので，ゆったりとおくつろぎいただけるものと思います。



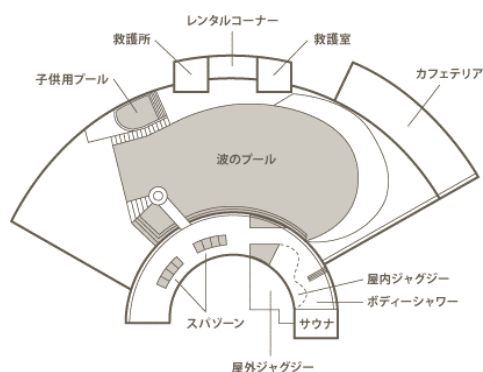
朝食・夕食会場： YYグリルにて，朝食は「八ヶ岳 高原の朝食」，夕食は前菜ビュッフェ+グラスビールまたはグラスワインまたはウーロン茶1杯付きです。



温泉： 露天混浴「もくもく湯」の利用料金も宿泊料金に含まれています。混浴とはいっても、男女別の浴槽もありますし、混浴浴槽には、混浴着が用意されています。



プール： 宿泊者の場合、波のプールとジャグジーからなる「il mare (イルマーレ)」を1,500円の追加料金を支払うことで利用できます。



会場周辺での観光のご案内： 小淵沢は、八ヶ岳南麓に位置し、八ヶ岳と甲斐駒ヶ岳の間に位置します。近隣の観光地としては、清里（萌木の村、清泉寮など）が有名ですが、八ヶ岳南麓の別荘地としても知られる大泉、小泉、富士見高原などにも、柳生博の店として有名な「八ヶ岳倶楽部」など、素敵なお店が点在しています。また、対岸にあたる甲斐駒ヶ岳の麓に位置する白州には、「南アルプスの天然水」を製造するサントリー白州工場があり、見学も随時可能です。ウイスキーが何杯もお代わりできますので、飲み過ぎないようにご注意ください。

(参考URL)

- ・北杜市観光協会 <http://www.hokuto-kanko.jp/>
- ・萌木の村 <http://www.moeginomura.co.jp/>
- ・清泉寮 <http://www.seisenryo.jp/>
- ・八ヶ岳倶楽部 <http://www.yatsugatake-club.com/>
- ・サントリー白州工場 <http://www.suntory.co.jp/whisky/hakushu/>