

# MIRS1705

## CUEBOT PROJECT

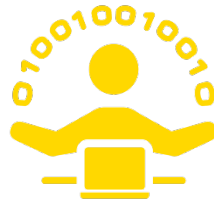
### Clean Up & Education

#### WHAT 'S THE CUE?

Clean Up &  
Education

の頭文字が由来です

#### FEATURE



プログラミング 自動片付け

#### TARGET



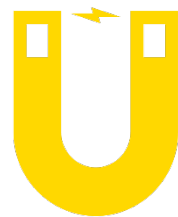
子供（5歳程度）



#### TECHNOLOGY



アーム機構



電磁石

## CONCEPT

小さい頃はゲームなどで室内で遊びがち…

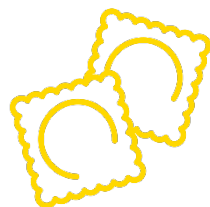
どうせ遊ぶならプログラミングを体験してもらおう！という考えからこのMIRS1705は生まれました

色のついたパネルの順番に組み合わせ、色に対応した動作を呼び出すことでMIRSの動作を制御します簡単に制御できるため、子供でも理解をすることができます

# MIRS1705

# SPECIFICATION

MIRS1705では従来のMIRSにはない教育型ロボットを作成し、様々な機能を付加しました  
簡単にMIRSに命令を与えることができるため、楽しく学ぶことができます



## PROGRAMMING

パネルの組み合わせによって様々な動作プログラムを呼び出します  
またパネルの読み取りやエンコーダーの読み取り  
その他諸々を制御します

## PANEL

パネルの表面にMIRSの動作と動作量が表示されています  
パネル表面に鉄板をつけることによって電磁石で回収可能になります

## ARM

パネル回収に用いられます  
エンコーダーを用いて回転角を制御することで回転型アームとして機能します

## ELECTROMAGNET

アームの先端に付加されています  
電磁石を用いることでプログラムでON/OFFを制御することができます

## HOW TO USE

- 1 パネルをMIRS上部にセット後ボタンを押下
- 2 MIRSがコンパイルを開始  
成功なら動作開始  
失敗なら何も起こらない
- 3 動作中はボタン押下or動作終了で停止
- 4 専用の箱を設置すると片付けモードに移行  
自動で片付けを開始



## MIRS1705 CUEBOT PROJECT

PM 鈴木圭太 TL 櫻井海斗 MECH 太田裕哉 山路倍弘  
ELEC 赤羽健 落合良亮 渡邊莉奈 SOFT 松本修児