

# MIRS1503 システム提案書

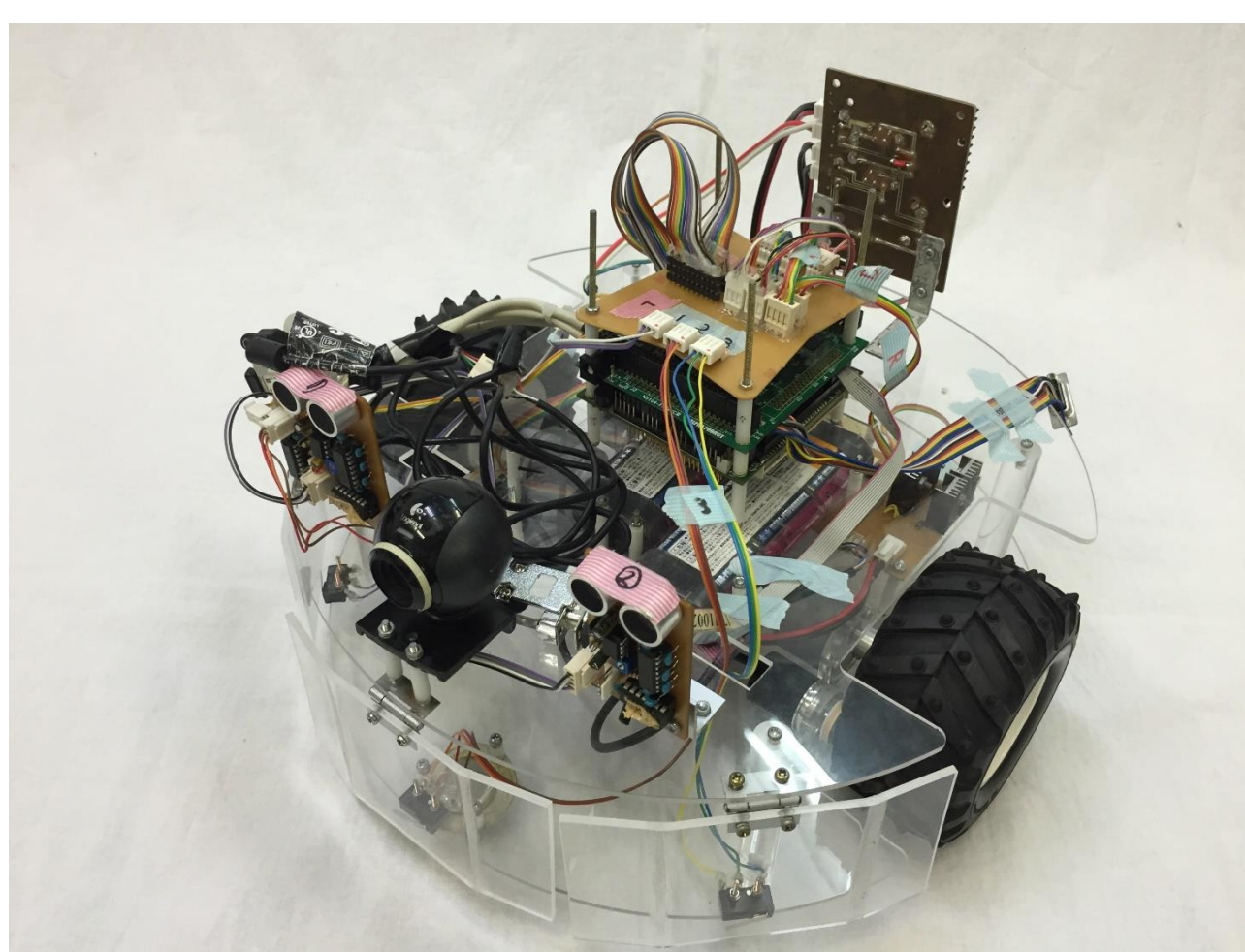
プロジェクトリーダー：田中宏明

チームリーダー：天野南月

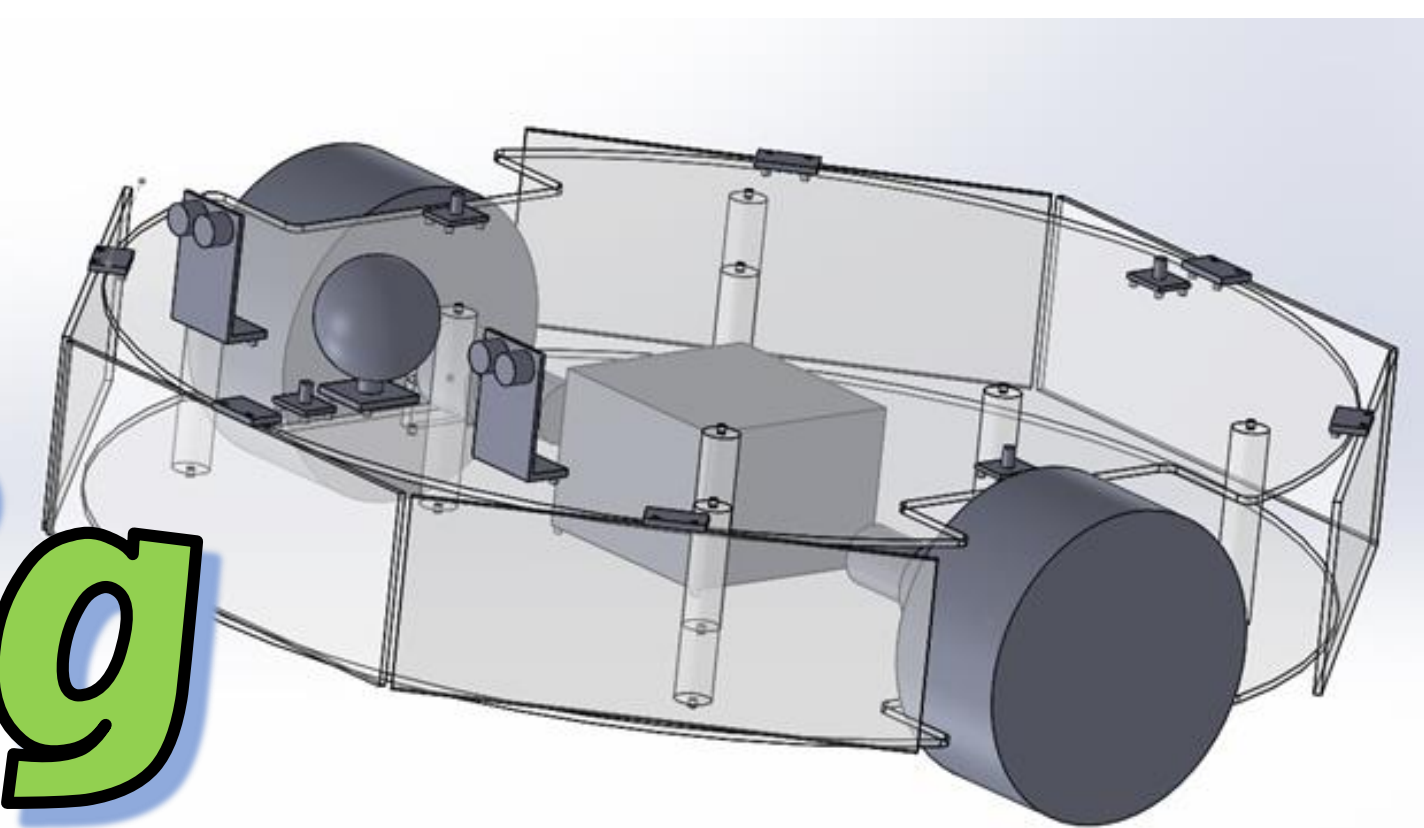
メカ：天野南月, 菊澤雅哉, 田中宏明, 山田怜央 エレキ：飯塚直紀, 遠藤幸一郎

ソフト：遠藤真哉, 大場春佳, 菊地祐太

チームコンセプト



# Speed & Big



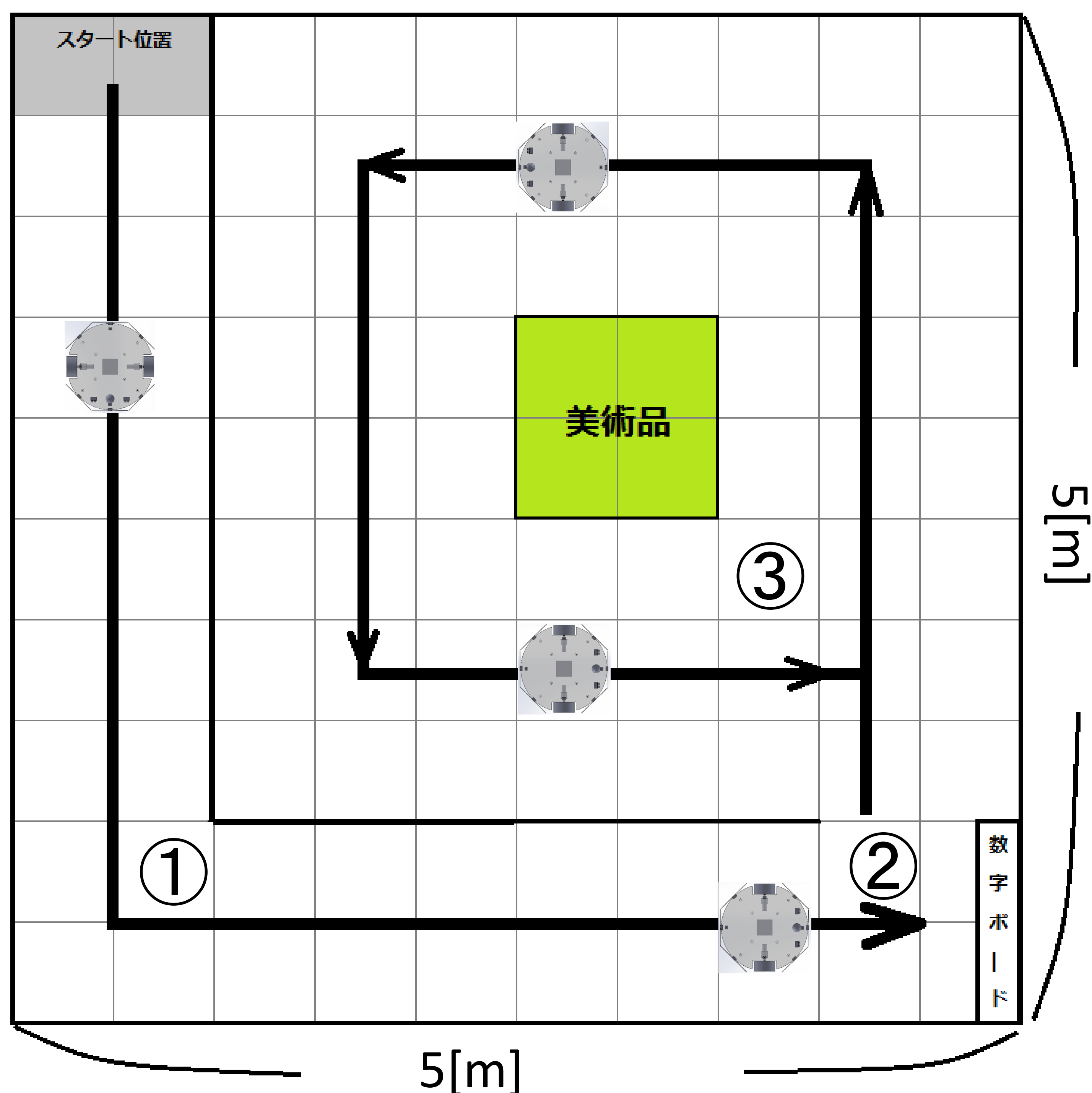
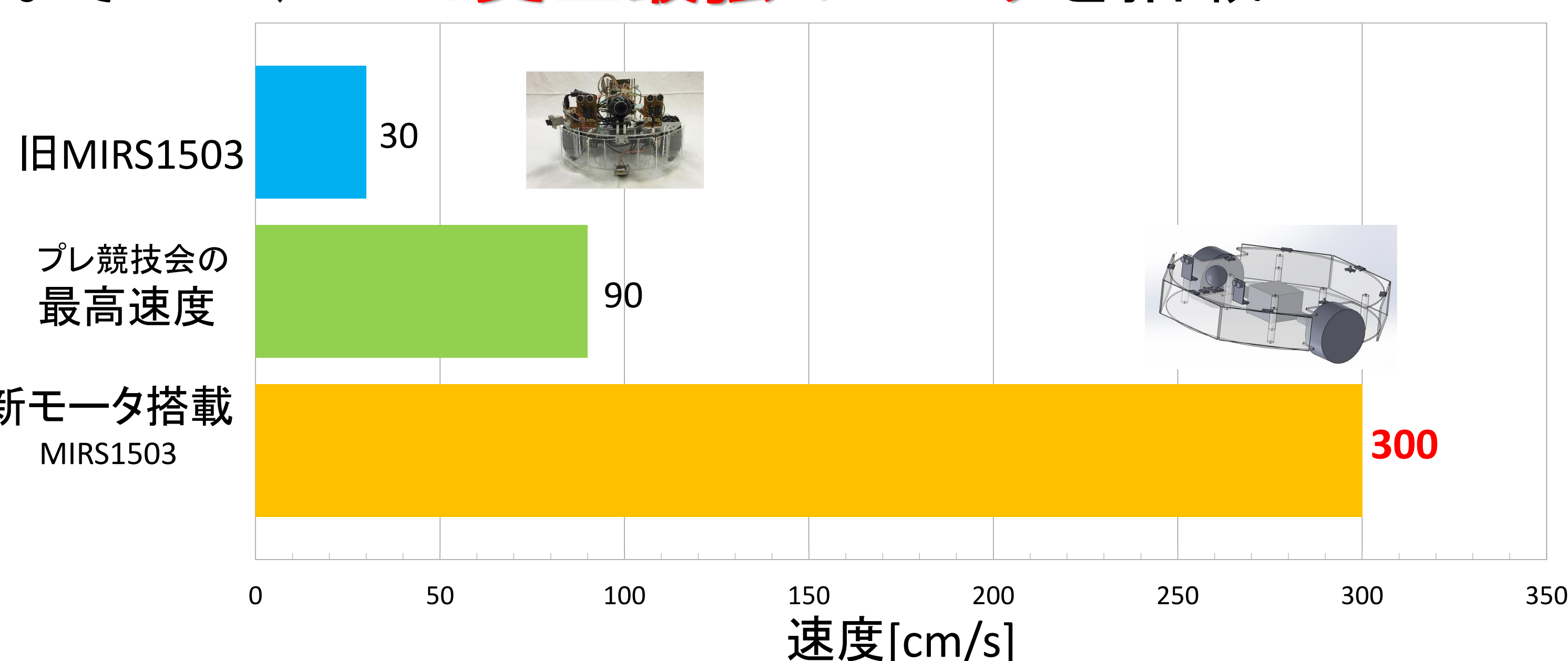
MIRS史上最高の速度と個性爆発メンバーで  
フィールドをくまなく探索!!!

## ①タイムアタック

### MIRS史上最強の

### モータを搭載!

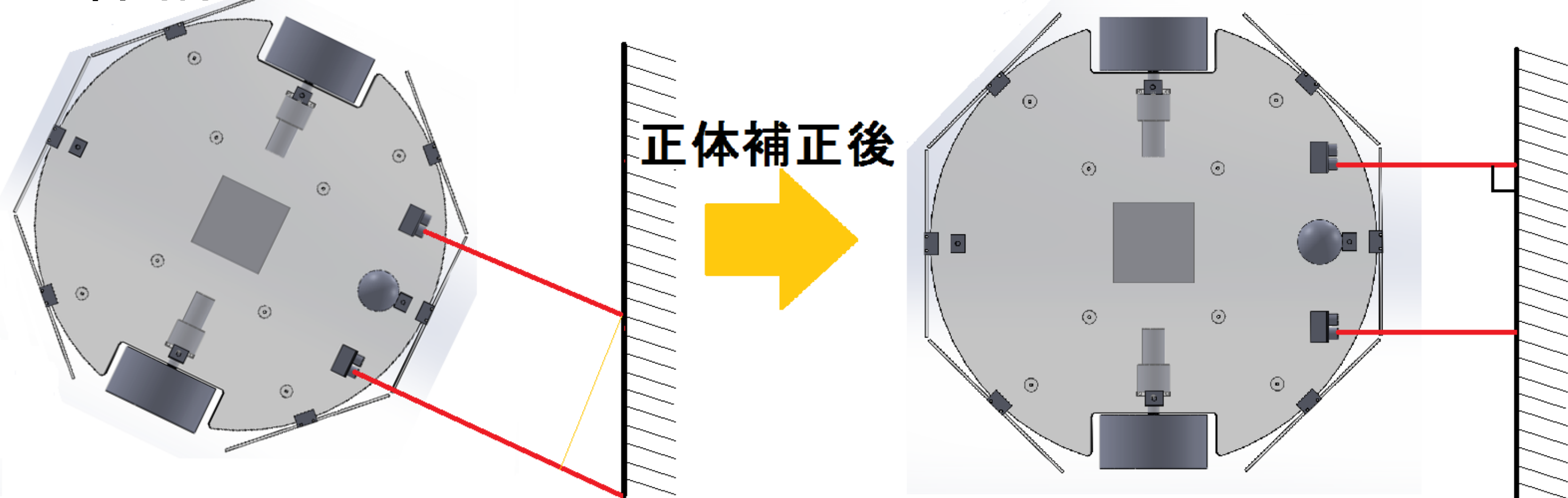
数字ボードまでのタイムアタックで、他よりも差をつけたゴール、観客を魅了するためには、MIRSの速度が重要となる。そこで、**MIRS史上最強のモータ**を搭載!



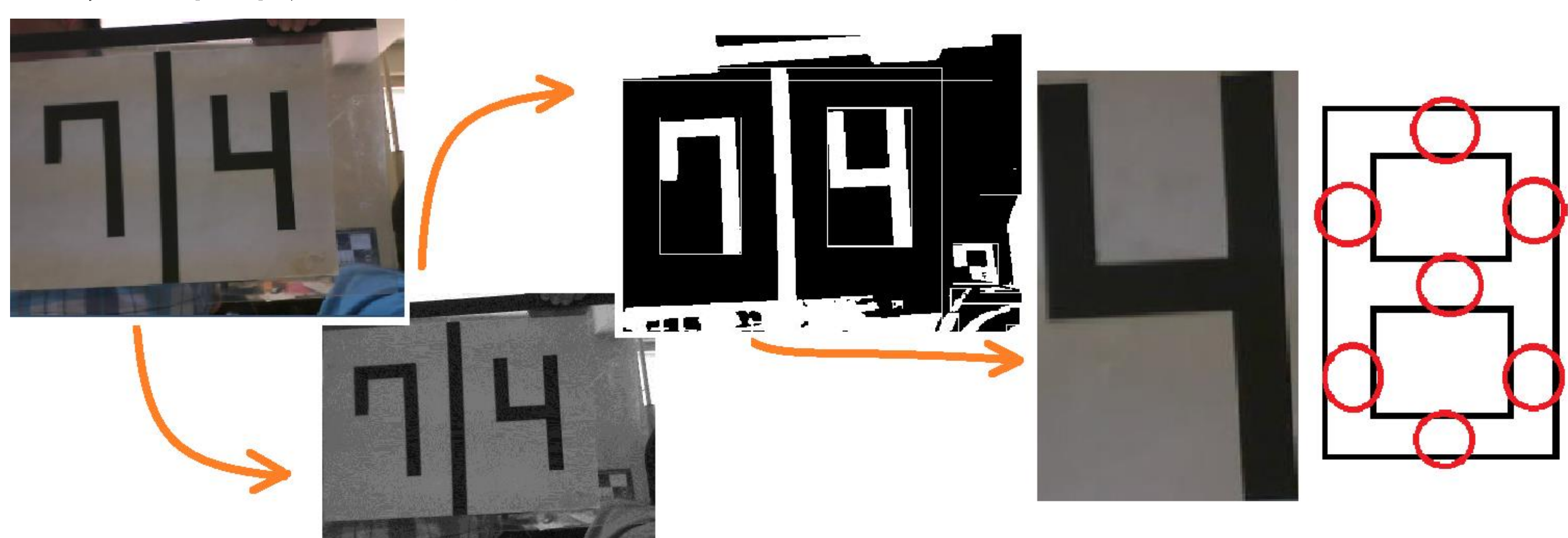
## ②正体補正、数字認識

壁の数字を認識し、サーバに情報を送る。数字を認識するには、機体正面が壁と向かい合うことが望ましい。

正体補正とは?

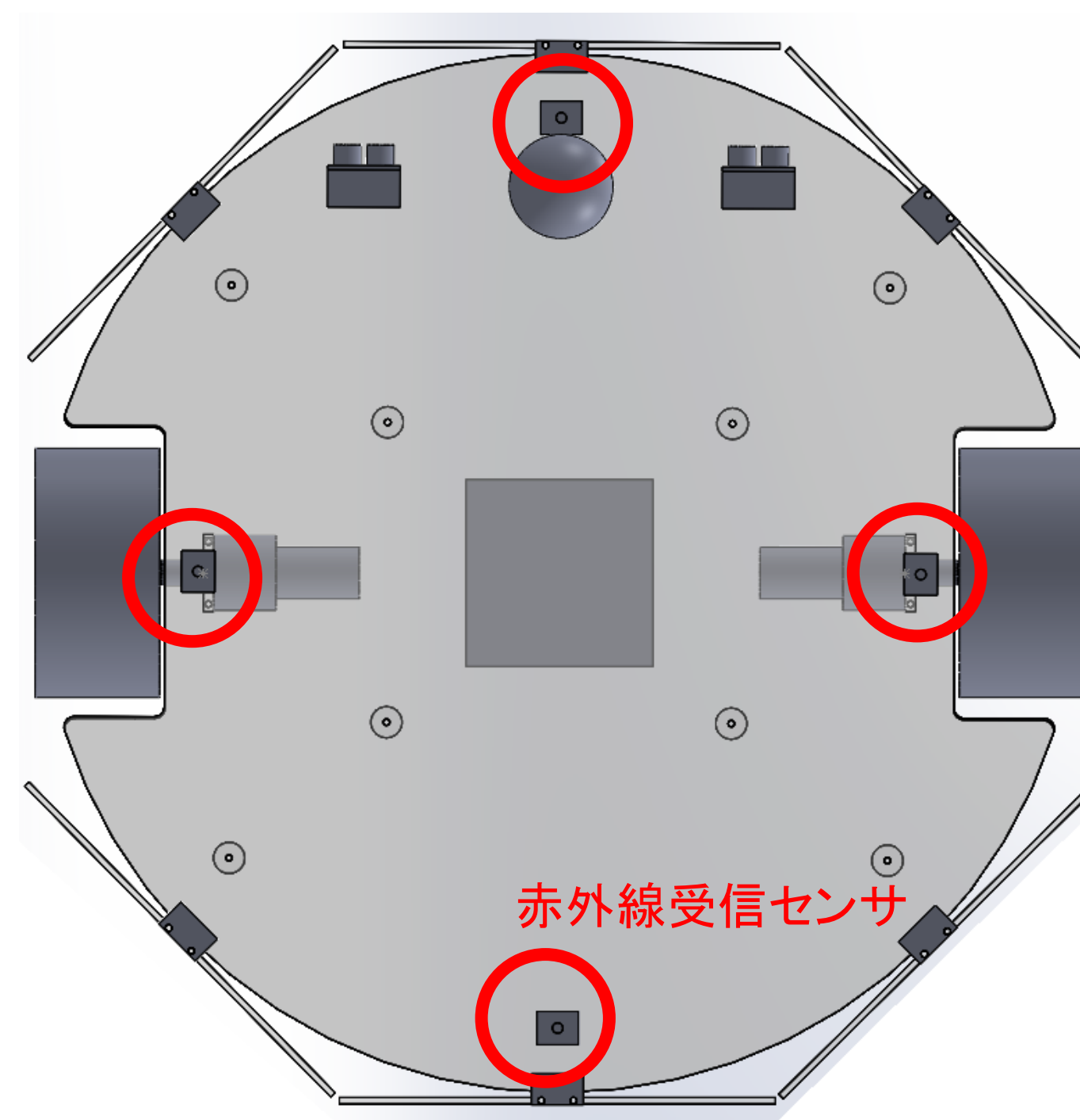


数字認識の方法は?



## ③怪盗追跡、捕獲

### 赤外線受信機で360度網羅!



赤外線をキャッチした瞬間に怪盗機の方角を調べ、最短距離で走行する。

## MIRS巨大化!

怪盗機に当たる確率を高めるために機体の直径を大きくする。

実寸台

MIRS1503: 500[mm]

捕獲機: 350[mm]